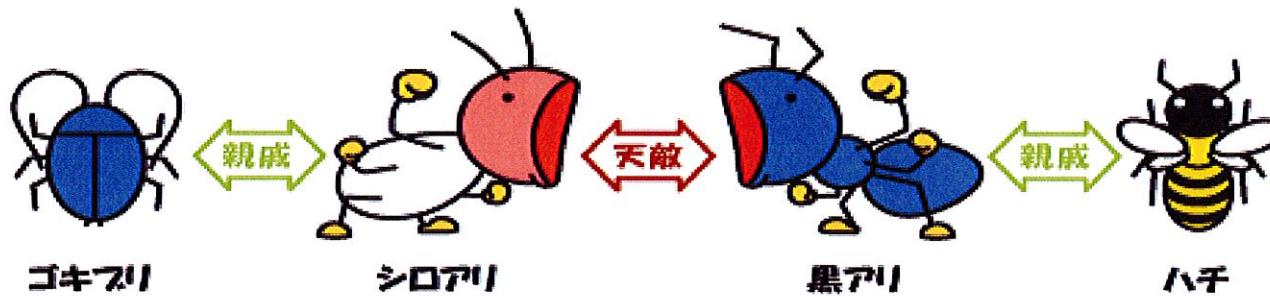


とっても怖〜いシロアリの話

シロアリってなんですか？

『シロアリ』という言葉聞いたことがある人は多いと思いますが、実際に見たことのある人は少ないのではないのでしょうか。

シロアリは木を主食とする昆虫ですが、木の表面には出てこないで普段目にすることはありません。シロアリとクロアリはよく似ていますが、生態系的には天敵です。



ヤマトシロアリとイエシロアリは土壌性シロアリと呼ばれ、湿気の多いところに生息しています。

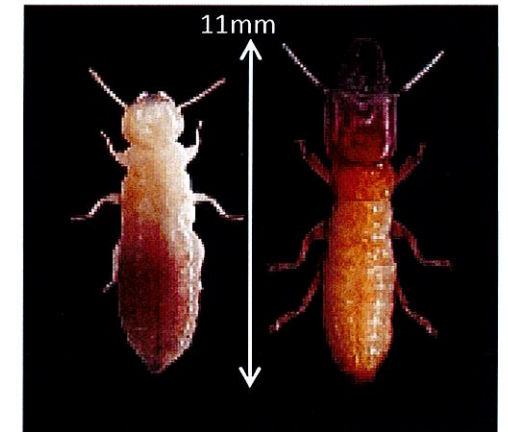
一方アメリカカンザイシロアリやダイコクシロアリは乾材シロアリと呼ばれ水分の少ないところでも生きられ、輸入家具内部や羽アリが飛来して小屋裏などに生息しています。

土壌シロアリと乾材シロアリでは侵入経路が異なるため、同じ措置で防ぐことはできません。

土台や柱がやられると家の強度が極端に低下します。

日本に生息するシロアリ

- ヤマトシロアリ
- イエシロアリ
- アメリカカンザイシロアリ
- ダイコクシロアリ



北海道を除くほぼ全国に生息しています。

体長は6mm～11mm程度に成長します。

↓ 次ページへ続く ↓

早めの点検が家の寿命を左右します！！

羽アリを見たらすぐに業者に連絡しましょう。

羽アリとは『羽のあるシロアリ』のことで、新しい巣を作るための女王蟻・王蟻の予備軍です。ヤマトシロアリは4～5月の午前中や雨上がりに、イエシロアリは6～7月の夕方に一齐に巣を飛び立ちます。羽ありが飛び立つということは、そこには成熟した巣があり、木造住宅の場合、往々にして手遅れの状態を意味します。

シロアリ対策（気をつけておきたいこと）

1. 迷信を信じないこと。

ヒノキにはほとんど防蟻効果はありません。また『マイナスイオンでシロア리를寄せ付けない』も科学的根拠はありません。

2. 点検をすること。

シロアリは家の癌（ガン）といえます。早期発見すれば治る可能性が高くなります。

3. 床下や庭の清掃をしましょう。

床下や庭に木材を置くとシロア리를呼びます。

特に紙は、木材からシロアリの好きなセルロースを取り出して作られているので大好物です。

木造住宅には…



シロアリは木造住宅の天敵です

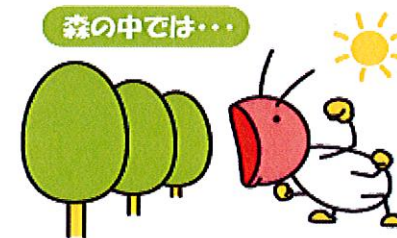
結論：シロアリ対策は駆除よりも点検が重要です。

定期的に点検をおこない、定期的にシロアリ消毒をすることで家の寿命は延びます。

万が一、不幸にもシロア리를発見してしまったら迷わず連絡ください。0120-482-558



森の中では…



倒木を食べる事で森を守ります