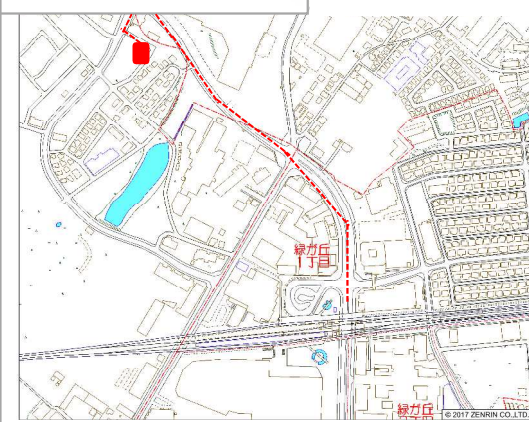
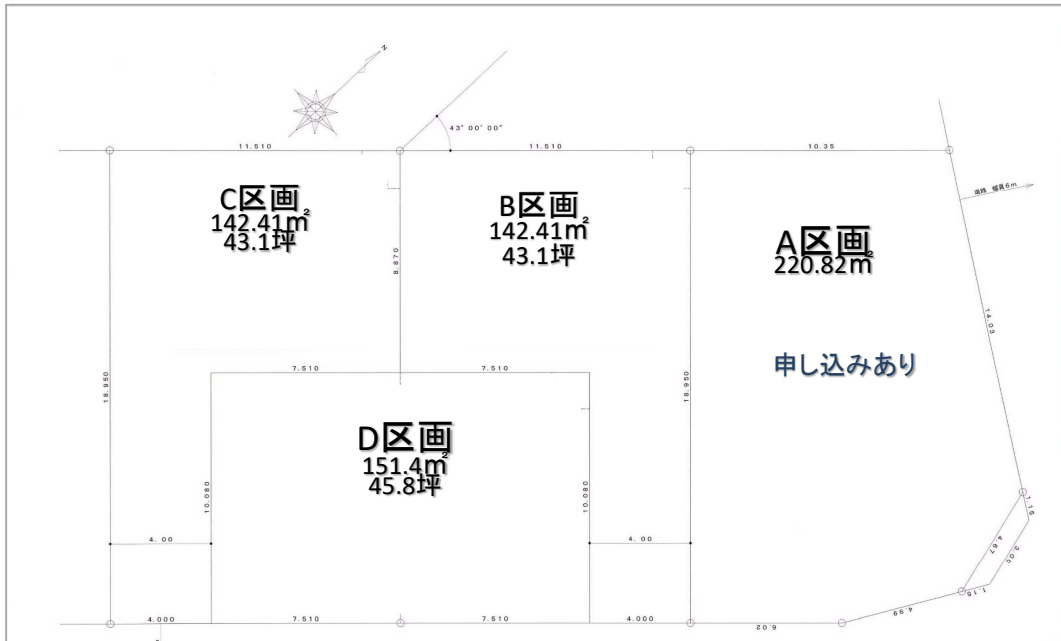


# 東葉高速鉄道「八千代緑が丘」駅 徒歩9分 はぐみの杜 D区画



物件種目	売り土地 (D区画)
最寄駅	八千代緑が丘
価格	27,480,000円
その他	建築条件付き

所在	八千代市緑が丘西2-8		
交通	東葉高速鉄道「八千代緑が丘」駅 徒歩9分		
土地	151.4m <sup>2</sup> (45.8坪)		
建物	建築条件付き 自由設計 参考プランあり		
権利	所有権	地目	宅地
都市計画	市街化区域		
建ぺい率	50%		
容積率	100%		
用途地域	第一種低層住居専用地域		
築年月	-		
駐車場	-		
現況	更地		
引渡	相談		
接道	東南・公道6m		
設備	公営水道、本下水、都市ガス、東京電力		
備考	※図面と現況が異なる場合は現況優先		



新築住宅・分譲住宅  
リフォーム・不動産仲介

・この街に、信頼を育てて70年・

**0120-482-558**

情報公開日  
取引態様  
手数料  
担当

売主  
カワバタ